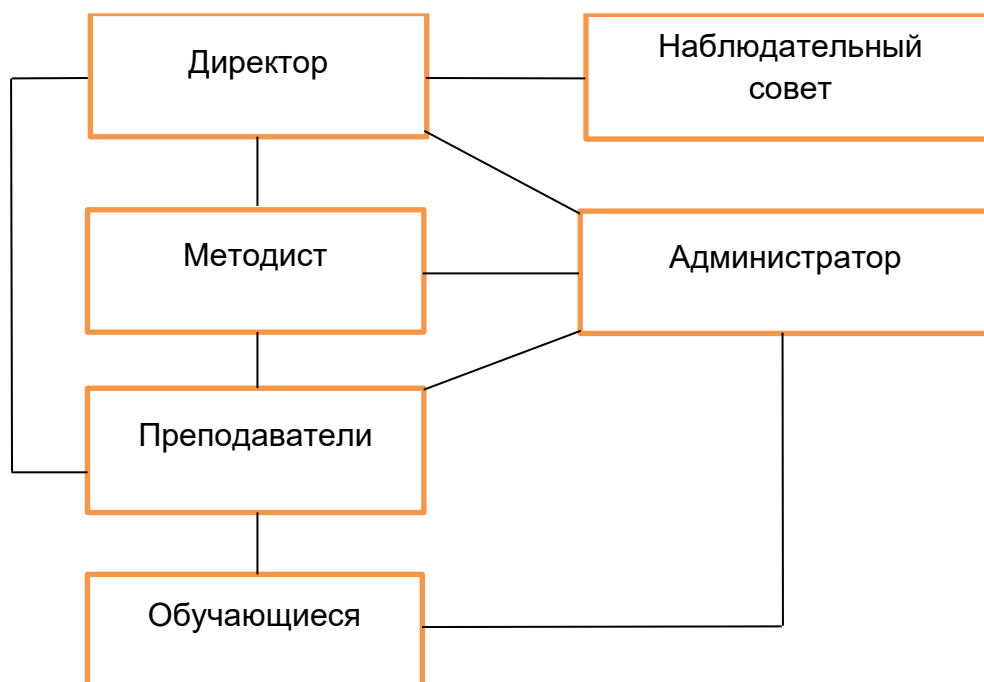


Структура и органы управления образовательной организацией

Структура автономной некоммерческой организации дополнительного образования образовательного центра «Гринвич».



Органы управления автономной некоммерческой организации дополнительного образования образовательного центра «Гринвич».

Директор является главным исполнительным органом управления, избирается решением наблюдательного совета на 2 года, подотчётен в своей деятельности наблюдательному совету.

Наблюдательный совет является коллегиальным органом управления, основной функцией которого является обеспечение достижения центром целей, в которых он был создан.

Методист разрабатывает учебные планы, контролирует соответствие им учебного процесса.

Администратор координирует учебный процесс и обеспечивает его аудиториями, оборудованием, материалами.

Преподаватели осуществляют учебный процесс в соответствии с учебными планами.

АНО ДО ОЦ «Гринвич» обособленных структурных подразделений не имеет.